

ULTIMUS ADAPTIVE BPM SUITE V8



ULTIMUS[®]
Accelerate Performance

Ultimus Adaptive BPM Suite V8

PLATAFORMA DE ADMINISTRACION DE PROCESOS DE NEGOCIOS EMPRESARIALES

DESCRIPCION DEL PRODUCTO

Ultimus Adaptive BPM Suite es una aplicación de software empresarial completa, diseñada para crear un ambiente operacional que fortalece a las personas en la organización para que administren la automatización y mejoramiento de los procesos. El producto está compuesto por múltiples módulos, altamente integrados, y está diseñado para apoyar las necesidades de todos los involucrados con BPM en la compañía, incluyendo administración, equipos de trabajo, equipos de tecnología, y analistas de negocios. Las capacidades de modelaje, análisis y optimización se muestran en interfaces gráficas de fácil uso para los analistas de negocios. Los reportes y el Monitoreo de la Actividad de Negocios (BAM por sus siglas en inglés) se adaptan a la administración y son presentados a través de tableros de rendimiento, email, indicadores de escritorio o dentro de formularios de procesos. Los equipos de trabajo adquieren acceso conveniente al workflow y a los formularios a través de email, portales, o "Clientes Colaborativos". El equipo de tecnología colabora con el diseño, desarrollo y administración del BPM a través de módulos que aceleran la implementación, a través del uso de interfaces gráficas, y a la vez proporciona un sofisticado desarrollo personalizado cuando sea necesario.

La arquitectura de Ultimus V8 es escalable, extensible y segura y está 100% basada en SOA, lo que significa que todas las interacciones con los clientes de Ultimus y con otras aplicaciones son a través de XML, SOAP y WSDL. El motor de ejecución tiene una dinámica "multi-threading": el producto es completamente Unicódigo y está regionalizado en 16 idiomas. Ultimus se implementa sobre Servidores Microsoft.

DESCRIPCIÓN DE LA COMPAÑÍA

La Administración de Procesos de Negocios (o BPM Siglas en Inglés) ha emergido como una práctica de administración clave que provee gobernabilidad a un ecosistema de procesos de negocios con la meta manejar eficiencia y optimización. Ultimus BPM provee a las organizaciones con las herramientas necesarias para efectivamente modelar, automatizar, administrar y optimizar sus principales procesos.

Ultimus tiene como objetivo procesos centrados en personas que incluyen decisiones y a menudo incluyen documentos. Con la arquitectura SOA Ultimus también es capaz de soportar la mayoría de procesos de sistema-sistema. Ultimus fue fundado en 1994 y ha entregado soluciones BPM a más de 2,000 clientes en todo el mundo en virtualmente cada industria vertical y el producto se ha implementado en cada una de las más importantes áreas funcionales horizontales. Ultimus vende directamente y a través de canales, la solución está disponible en más de 80 países.

Ultimus provee un software completo "end-to-end" y soluciones de servicios para implementar proyectos de administración de procesos de negocios de forma rápida y eficiente. Una metodología BPM probada que incluye; BPM Visioning, Descubrimiento

de Procesos, Arquitectura de la Solución, Creación de Prototipos Visual, Implementación de Procesos, Evaluación de la Solución y Puesta en Producción utilizan las mejores prácticas y alinean las metas de los procesos con la estrategia de la compañía.

ESTRATEGIA ADAPTIVE BPM

Cuando se trata de darle valor a un software empresarial, las aplicaciones se deben adaptar o serán reemplazadas o re escritas a un gran costo. Un sistema BPM debe ser lo bastante flexible para manejar excepciones, administrar cambios y entregar requerimientos de desarrollo en colaboración y usabilidad para toda la comunidad de usuarios, incluyendo administración, equipos de trabajo, equipos de tecnología y analistas. Esta necesidad de apoyar cambios creó un "Imperativo de Adaptación"

Ultimus está diseñado y cuenta con una arquitectura con un sistema único de Tecnologías de Adaptación que proporcionan una plataforma BPM con la agilidad para adaptarse fácilmente a los cambios requeridos y así mantener el sistema BPM actualizado. Específicamente, Ultimus se adapta a: 1) *Personas* – las necesidades de las personas involucradas en la toma de decisiones y el manejo del workflow, 2) *Ecosistemas* – los sistemas "front-end" y "back end" de la compañía y 3) *Cambio* – Los inevitables cambios a los roles, responsabilidades, políticas, procedimientos, requerimientos regulatorios, y a crear nuevos o modificar los sistemas de tecnología existentes.

Clave para manejar las capacidades de adaptación, Ultimus ha extraído muchos de los componentes de los procesos tales como los roles, reglas, pasos, formas, interoperabilidad y modelos de datos de la definición de los procesos y los ha almacenado en repositorios de procesos, como se muestra debajo. Luego, cuando sea posible, Ultimus provee una interface utilizable, libre de códigos, que hace más fácil y rápido el acceso y despliegue de los cambios a los componentes de los procesos.

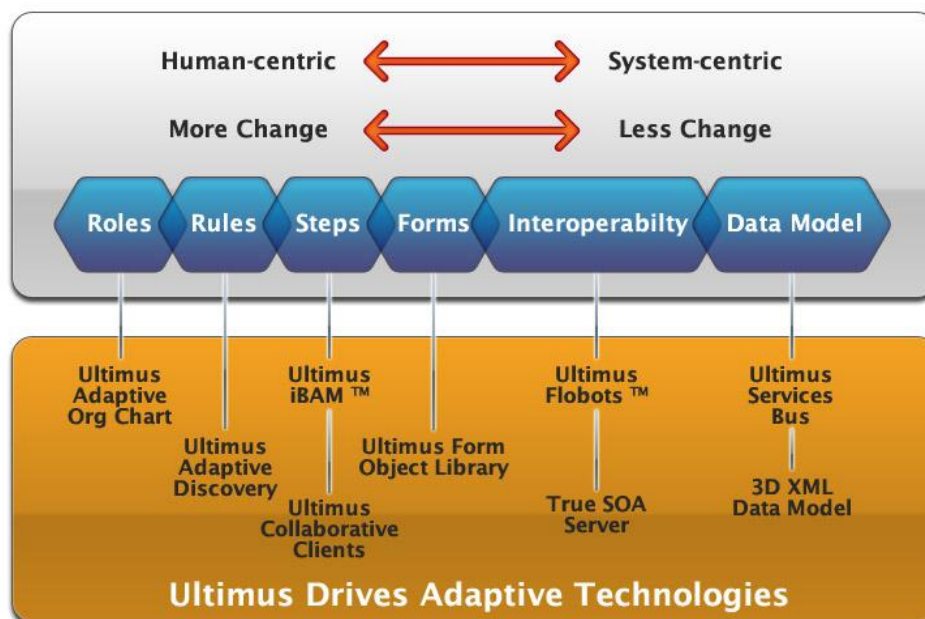


Figura 1: Tecnologías de Adaptación BPM en Capas y Repositorios

Adaptándose a las Personas – Ultimus fortalece a las personas (administradores, gente de negocio, y de tecnología) proveyendo acceso, visibilidad y colaboración que los habilita para adoptar la mejora del proceso de forma natural:

- *Acceso* – los trabajadores tienen la flexibilidad de manejar el trabajo de la forma que deseen: a través del Cliente de Ultimus, email, portales o Clientes Personalizados.
- *Visibilidad y Control* – Ultimus iBAM (*interactive Business Activity Monitoring – Supervisor de la actividad interactiva de los negocios*) no solo muestra KPIs, sino que permite a los administradores cambiar el flujo de un proceso en tiempo real con un control de escritorio que provee retroalimentación de las reglas del proceso.
- *Colaboración Innata* - Ultimus tiene numerosas y grandes capacidades colaborativas construidas dentro del ADN del producto. Los "Clientes Colaborativos" de Ultimus soportan el enrutamiento paralelo, permiten vistas compartidas, enrutamiento *ad hoc*, envío de memos y conferencias con otras personas, tareas retornables y desheredadas y tareas reasignadas a otros en bases *ad hoc*. El Ambiente de Desarrollo Colaborativo de Ultimus habilita a múltiples desarrolladores para trabajar simultáneamente en diferentes partes del proceso utilizando: Repositorios Compartidos, control de versiones a nivel de objetos, reglas de desarrollo conjuntas con check in/check out seguros.

Adaptándose a Ecosistemas – Ultimus acelera la implementación de procesos y fácilmente se integra con diversos sistemas de tecnología a través de una arquitectura flexible y abierta, y el uso de tecnologías de adaptación.

- *Adaptive SOA y Ultimus True SOA Server* – Ultimus consume y expone elementos de procesos a través de: "Servicios de BI", "Servicios del Cliente de Ultimus", y por "Capas de Abstracción".
- *Ultimus Flobots™* – esta tecnología patentada proporciona una integración libre de códigos y rápida con otras aplicaciones.
- *Ultimus Human Services Bus* – esta capacidad patentada provee un rápido diseño de los procesos utilizando los estándares abiertos de XML".
- *Ultimus Abstracted Connectors* – permite la externalización de las conexiones del mapa de proceso, para que puedan ser construidas, almacenadas en un repositorio reutilizable e implementadas en múltiples instancias dentro y a través de los procesos.
- *Modelo de Datos 3D XML* – Ultimus V8 puede importar y reutilizar nativamente datos jerárquicos complejos y esquemas de otras aplicaciones, como sistemas ERP/CRM y servicios Web.

Adaptándose a Cambios – Las capacidades de adaptación de Ultimus fácilmente manejan los cambios en los procesos, por ejemplo, excepciones, escalamientos y cambios a roles, reglas, pasos, flujos, formularios y modelos de datos.

- *Cambio de Roles* – El "Adaptive Org Chart" de Ultimus habilita el enrutamiento basado en roles, soporte para organizaciones de matriz y actualizaciones dinámicas con servicios de directorio.
- *Cambio de Regla* – La tecnología patentada Ultimus Adaptive Discovery™ permite cambios de regla en tiempo real por el departamento de tecnología o negocios y envía notificaciones

dinámicas para eventos sin reglas o “unruly”. Las reglas pueden fácilmente ser cambiadas utilizando herramientas “halar y soltar” y habilidades lógicas simples. Las herramientas se adaptan a las habilidades y necesidades del usuario. El Equipo de Tecnología utiliza la versión completa del módulo BPM Studio y los analistas de sistemas utilizan el módulo Utimus Director simplificado.

- *Cambio de paso* – Los Clientes Colaborativos de Ultimus permiten compartir tareas, colas, y el uso de pasos condicionales, iterativos y ad hoc.
- *Cambio de Flujo* – El iBAM de Ultimus permite la optimización dinámica basada en llegar a umbrales del KPI mientras que Adaptive Discovery soporta cambios de enrutamiento condicionales.
- *Cambio de formulario* – La Librería de Objetos de Ultimus es un repositorio donde los objetos de formulario se cambian en un lugar y se despliegan ampliamente.
- *Cambio en el Modelo de Datos* – El Modelos de Datos 3D XML de Ultimus provee flexibilidad cuando se definen y modifican los modelos de datos soportando tanto las variables globales como las locales y proveyendo capacidades de cálculo flexibles a través del uso de estándares XML.

ARQUITECTURA Y DESCRIPCION DEL PRODUCTO

La Arquitectura de Ultimus V8 es escalable, extensible y segura, además está 100% basada en SOA, lo que significa que todas las interacciones con los Clientes de Ultimus y otras aplicaciones son a través de XML, SOAP y WSDL. El motor ejecutor tiene una dinámica multi-threading, el producto es completamente Unicódigo y está regionalizado en 16 idiomas, incluyendo los clientes y la documentación. Ultimus se implementa sobre Servidores Microsoft Windows e IIS y en bases de datos Oracle y Microsoft SQL server.

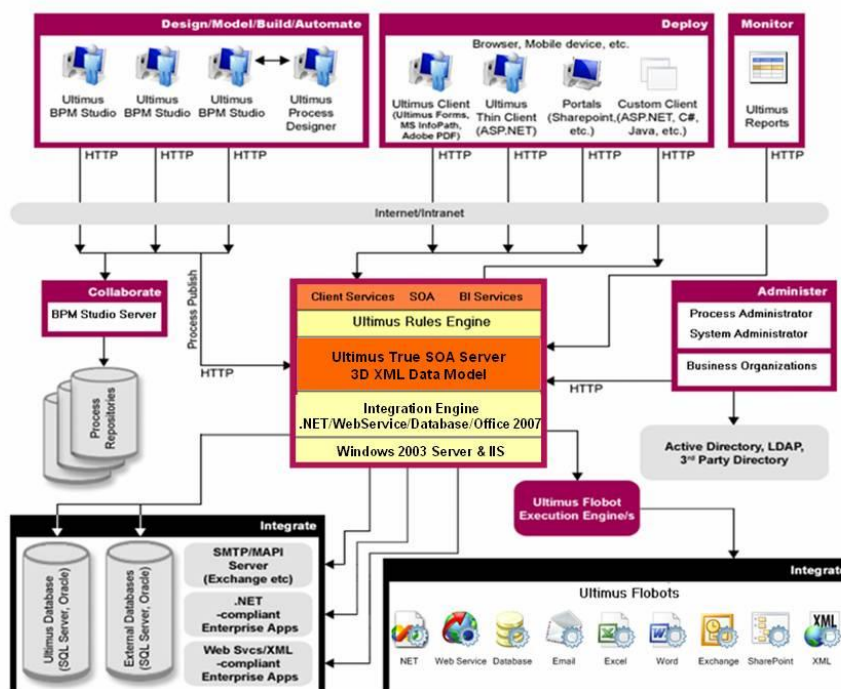


Figura 2: Arquitectura de Producto de Ultimus

Los procesos son diseñados y modelados en el "Ultimus Process Designer" (para equipos de negocios), o diseñados, modelados y desarrollados en el Ultimus BPM Studio (para equipos de tecnología). Los Equipos de Trabajo acceden el workflow a través del Cliente de Ultimus, Cliente Liviano, Portales o por Clientes Personalizados. Los servicios Ultimus Clients exponen todas las funcionalidades del cliente para los Clientes de Ultimus y para otras aplicaciones, como los portales. Los roles pueden accederse directamente desde el directorio de la compañía o LDAP.

Ultimus posee un Servidor True SOA que interactúa con los clientes de Ultimus y otras aplicaciones a través de SOA utilizando XML, SOAP y estándares de WSDL. Ultimus también expone todos los datos e inteligencia empresarial hacia los Reportes de Ultimus y hacia aplicaciones de reportes externas a través de los Servicios Ultimus BI. Los Flobots de Ultimus aceleran la integración con muchas otras aplicaciones. Los repositorios de procesos almacenan los elementos de procesos, para que puedan ser fácilmente accedidos, modificados o re-implementados.

MODULOS Y COMPONENTES DEL PRODUCTO

Ultimus es una suite completa de módulos y componentes altamente integrados para manejar el ciclo completo de BPM. Cada módulo está diseñado para cubrir las necesidades de cada grupo de personas involucradas con BPM. La administración busca visibilidad y control sobre procesos básicos de negocios. Los grupos de trabajo quieren utilidad intuitiva y la habilidad para colaborar con sus colegas. El equipo de tecnología quiere una plataforma confiable, escalable y segura que soporte un desarrollo rápido, una administración robusta y la habilidad de coexistir con la infraestructura existente. Los analistas de negocios necesitan un conjunto de capacidades ricas, pero libre de códigos que les permitan conducir un análisis de causa raíz y entonces diseñar e implementar mejoras al proceso como parte de un equipo de BPM.

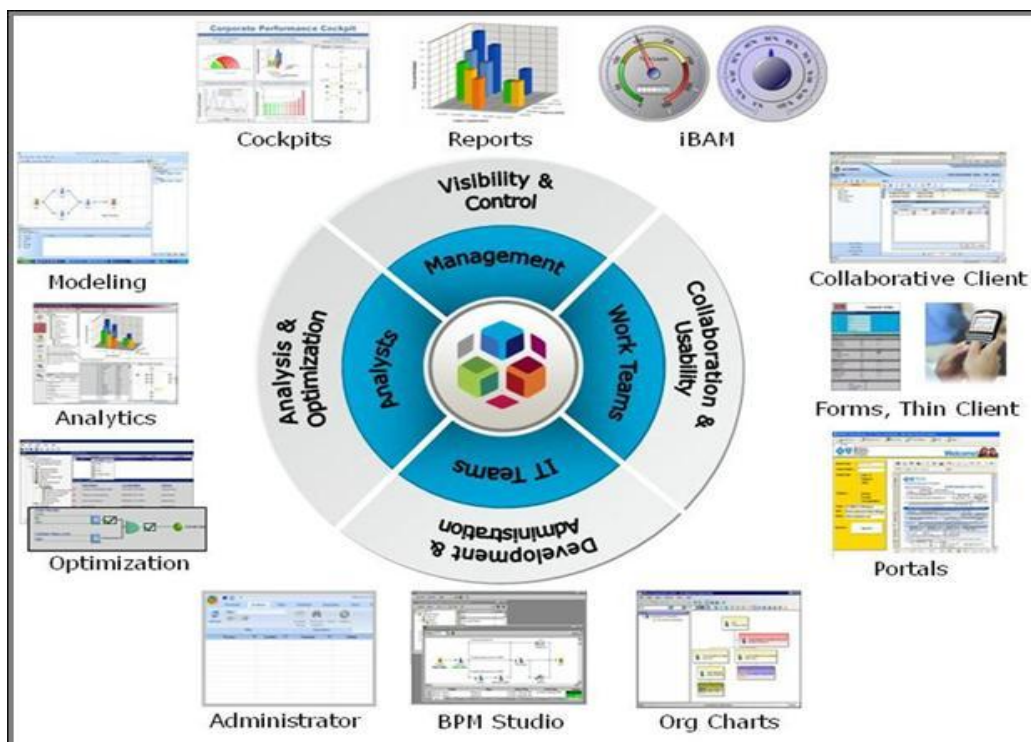


Figura 3: Ultimus fortalece a todos los involucrados en BPM con herramientas personalizadas

Los módulos y componentes de Ultimus fortalecen a los equipos de BPM de la siguiente manera:

- *Administración*: Reportes de Ultimus, Ultimus iBAM Suite y Ultimus Enterprise Performance Manager (como capacidad adicionada).
- *Equipos de Trabajo*: Cliente Colaborativo de Ultimus
- *Equipos de Tecnología*: Ultimus True SOA BPM Server, Repositorio de Procesos de Ultimus, Base de Datos Ultimus BPM, Ultimus BPM Studio, Diagrama Organizacional de Ultimus, FloStation de Ultimus, Administrador de Sistemas de Ultimus, Administrador de Procesos de Ultimus
- *Analistas de Negocio*: Diseñador de Procesos de Ultimus, Ultimus Director

Ultimus para la Administración

Reportes de Ultimus

Los Reportes de Ultimus es un módulo de generación de reportes comprensivo, basada en la web que permite el diseño, generación y acceso a los reportes de forma segura desde virtualmente cualquier lugar en Internet.

Los siguientes son algunos ejemplos del tipo de preguntas de administración que pueden ser tratadas y resueltas mediante el proceso de reportes:

- ¿Cuánto tiempo le toma a mi compañía procesar una orden de compra?
- ¿Cuánto le cuesta a nuestra compañía producir una cotización?
- ¿Cuánto tiempo le toma al Departamento de Ingeniería procesar una orden de cambio?
- ¿Si un cliente archiva una queja de calidad, cuánto le toma a nuestra compañía responderla?
- ¿Cuántas ordenes se han resuelto satisfactoriamente hasta el momento?

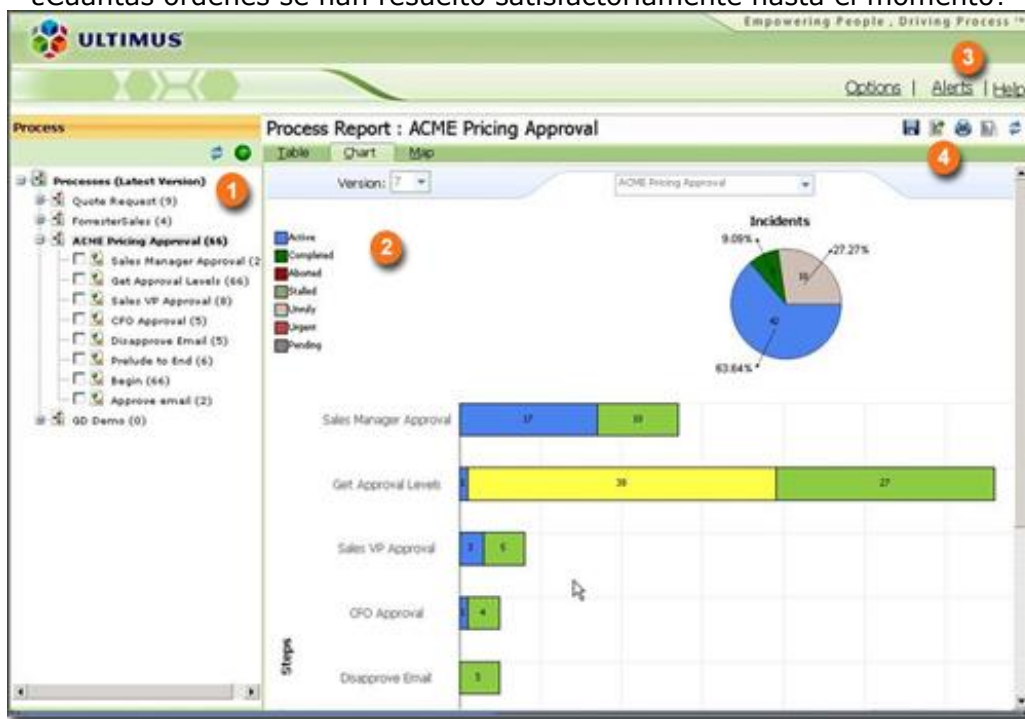


Figura 4: Reportes de Ultimus (Drill Down con un Clic)

Los Reportes de Ultimus proveen capacidades poderosas y flexibles como se muestra en la Figura 4, incluyendo: 1) Reportes a nivel de proceso pre configurados y a nivel de paso y un "wizard" de generación de reportes de fácil uso, 2) información mostrada de forma tabular, gráfica o vistas de mapas de procesos, 3) alertas que pueden configurarse para que envíen notificaciones vía e-mail que disparan una llamada a realizar una acción, y 4) opciones flexibles para guardar, exportar, imprimir y publicar reportes de forma que se incremente la transparencia del funcionamiento de los negocios. Los reportes "Drill-down" se acceden haciendo un clic en el reporte para acceder a análisis más detallados asociados con un proceso o paso en particular.

Los Reportes de Ultimus proveen muchos beneficios para los Administradores de Negocios interesados en optimizar la eficiencia de sus empresas:

- Mediante el conocimiento del costo de un proceso de negocio, los gerentes pueden tomar decisiones bien informadas, sobre los beneficios económicos del proceso.
- Mediante el conocimiento del tiempo de terminación de un proceso de negocio, los gerentes pueden establecer expectativas realistas entre los clientes internos y externos que son afectados por el proceso.
- Mediante el conocimiento del tiempo transcurrido para cada paso en el proceso, los gerentes pueden encontrar cuellos de botella en el proceso.
- Mediante el conocimiento del costo de cada paso, los gerentes pueden tomar decisiones sobre cómo optimizar los procesos.
- Mediante el conocimiento del funcionamiento de usuarios individuales, los gerentes puede recompensar, entrenar y evaluar a los empleados de una mejor manera.
- Incluyendo pasos automatizados, las métricas del proceso pueden extenderse a otras aplicaciones incluidas en el proceso de negocios.
- Incluyendo procesos de negocios y data externa, la efectividad de los procesos puede ser medida contra parámetros de negocios.
- Incluyendo reportes de monitoreo, el status del proceso puede ser fácilmente capturado y distribuido a través de Internet.

Suite Ultimus iBAM

La Suite Ultimus iBAM para el Monitoreo Interactivo de la Actividad del Negocio provee una vía amigable con el usuario y poderosa para que los profesionales de negocios o tecnología puedan crear y visualmente monitorear los indicadores claves del desarrollo de su elección y colocarlos en sus escritorios, portales o en documentos claves de workflow.

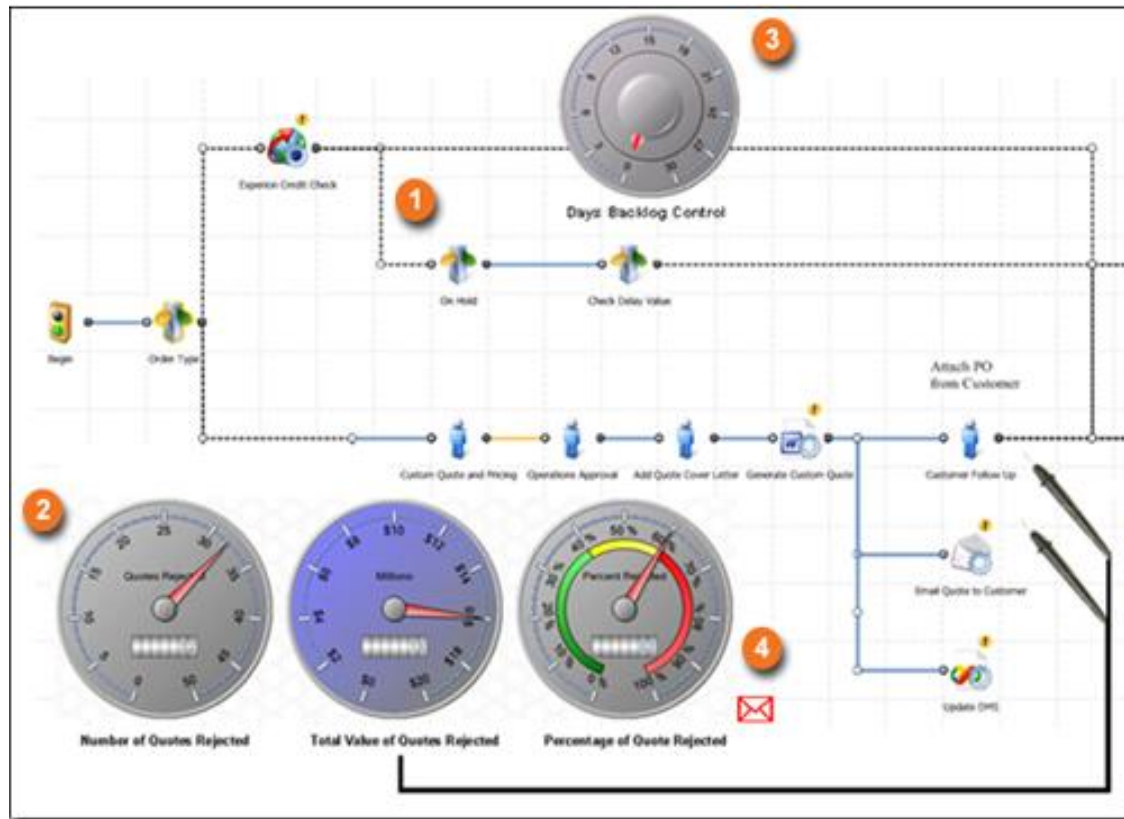


Figura 5: Ultimus iBAM

La Figura 5 muestra como el Ultimus iBAM: 1) monitorea procesos y reacciona a eventos de acuerdo a pautas definidas, 2) provee Tableros de Instrumentos KPI en el escritorio, en portales o en documentos, 3) fortalece a los administradores con controles de escritorio que los habilitan para que instantáneamente cambie los flujos del proceso para manejar excepciones o cambios en las condiciones de negocios, y 4) disparan eventos y alertas cuando los umbrales son alcanzados.

Administrador del Funcionamiento de la Empresa de Ultimus (EPM)

El Ultimus EPM es un sistema separado que puede adicionarse a la Suite Ultimus Adaptive BPM para proveer un análisis, evaluación y monitoreo avanzado de los procesos de negocios. Basado en datos de procesos de negocio existentes, como se muestra en la Figura 6, Ultimus EPM provee: 1) Tableros de funcionamiento avanzados para datos de negocio y proceso actuales e históricos, 2) integración de Ultimus y cualquier dato de otras aplicaciones, 3) Modelado ad-hoc para cubos OLAP, para el análisis de la causa original y 4) procesar mining para identificar embotellamientos de datos en tiempo real a una instancia simple de proceso.

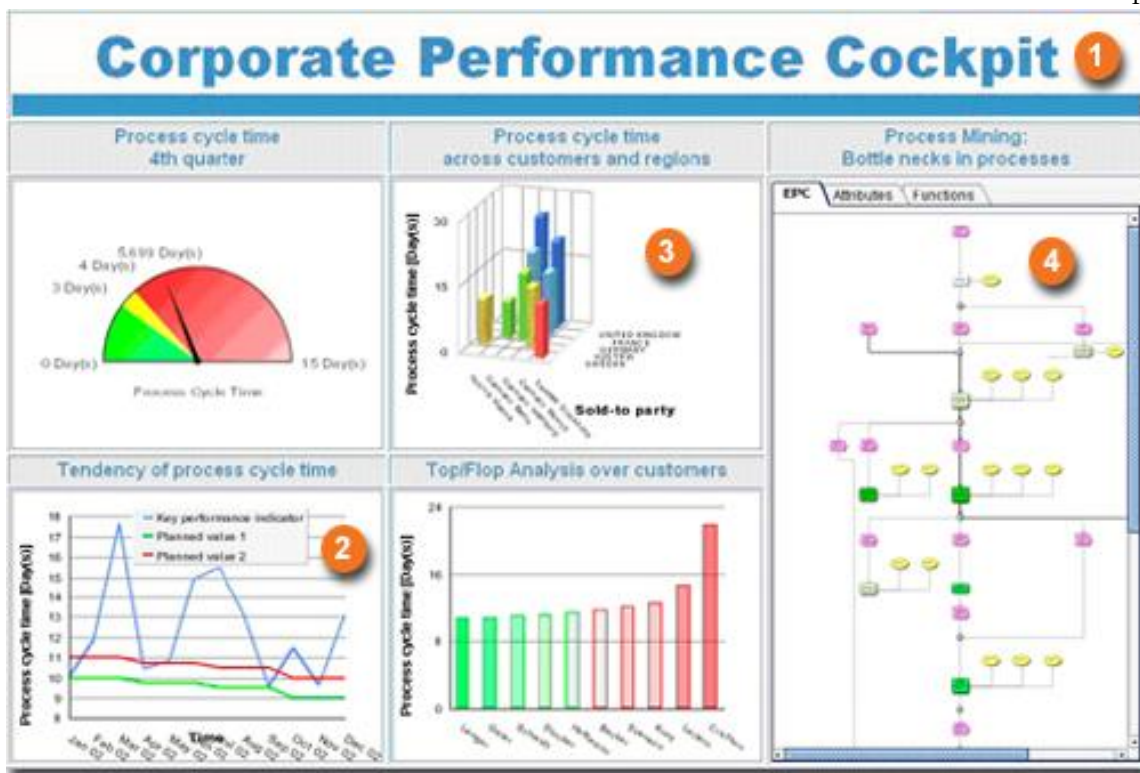


Figura 6: Administrador Empresarial de Rendimiento de Ultimus

Ultimus para Equipos de Trabajo

Cliente Colaborativo de Ultimus

Los Clientes Colaborativos permiten que los usuarios participen en procesos de negocios utilizando su dirección de correo electrónico o un buscador sin la necesidad de ningún software adicional. Además de tener acceso y trabajar en sus tareas, los usuarios pueden colaborar, monitorear su carga de trabajo, regresar tareas, compartir con compañeros de trabajo, y desarrollar muchas otras capacidades administrativas en su trabajo. Ultimus provee varias versiones de clientes para diferentes plataformas o aplicaciones, incluyendo:

- *Clientes Livianos* – para ser utilizados en cualquier buscador HTML 3.2.
- *Cliente de Outlook* – que aparece como una carpeta en Outlook.
- *Cliente Personalizado* – Permitiendo a los usuarios desarrollar sus propios clientes.
- *Partes Web de SharePoint* – para que la carga de trabajo pueda ser presentada en un portal.

El Cliente de Ultimus maneja todas las comunicaciones con el servidor de procesos y provee una lista de tareas simple, priorizada y personalizada para el usuario. Donde sea que el usuario seleccione una tarea de la lista de tareas, la forma electrónica de la tarea se despliega. Los usuarios pueden sencillamente llenar la forma y enviarla. La tarea se completa y el proceso avanza. El Cliente de Ultimus tiene decenas de características de colaboración construidas dentro del producto que permiten el enrutamiento ad hoc, conferir, enviar memos, retornar tareas, compartir cargas de trabajo, proveer vistas compartidas, reasignar tareas y mucho más.

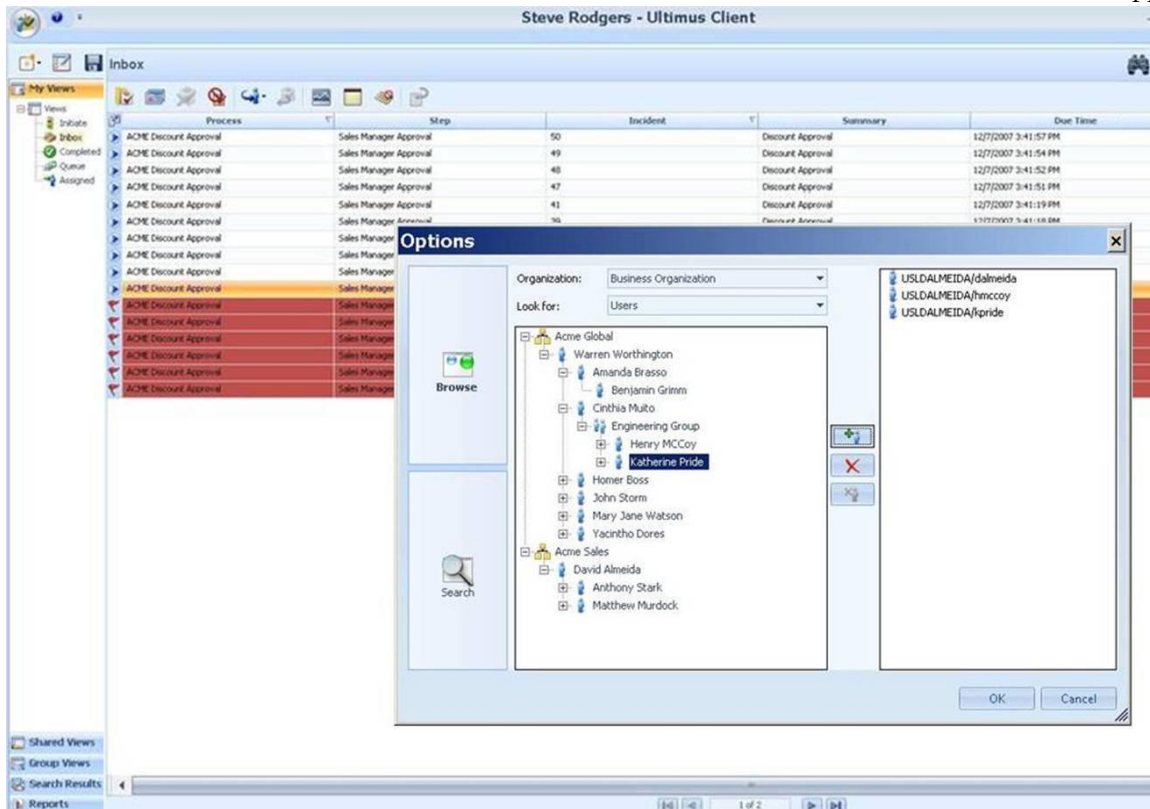


Figura 7: Cliente Colaborativo de Ultimus Mostrando el Reenvío de Tareas

Ultimus para Equipos de Tecnología

Servidor BPM True SOA de Ultimus

El Servidor BPM True SOA de Ultimus es un poderoso motor de ejecución de procesos que monitorea y controla los procesos de negocio. Es responsable de la orquestación de eventos dentro y a través de múltiples procesos de negocios, y también administra la integración con los sistemas empresariales existentes para la manipulación de los datos relacionados al proceso. La interacción humana con el Servidor BPM es soportada a través de una robusta interface con el cliente, la cual es además soportada por los módulos del Cliente de Ultimus y la integración "back-end" se soporta a través de tecnologías abiertas como XML, Servicios Web y Flobots de Ultimus que facilitan las conexiones con otros sistemas.

El Servidor BPM consiste en componentes escalables basados en la arquitectura Microsoft .NET y bases de datos empresariales para proveer integridad, seguridad, escalabilidad, redundancia y distribución de la carga dinámica en las transacciones. Ultimus también soporta el clustering, balance de la carga del componente, redundancia de fallos y balance de la carga de red para la escalabilidad a nivel empresarial.

Repositorios de Proceso de Ultimus

Para soportar la adaptabilidad y mejorar el tiempo de cambio, Ultimus provee un número de repositorios que almacenan los elementos y datos del de proceso. La interface flexible del usuario provee acceso para que esos elementos puedan ser modificados, re-usados, probados y re-implementados de una localidad central. Estos repositorios incluyen:

- *La Base de Datos de la Organización del Negocio de Ultimus* – Este es un repositorio central para los diagramas creados en Diagrama Organizacional de Ultimus, permitiendo la fácil modificación de los roles de trabajo y responsabilidades.
- *Repositorio de Reglas de Ultimus* – las reglas de proceso han sido extraídas de la lógica de proceso y almacenadas en un repositorio. Las reglas se exponen a través de una interface gráfica Ultimus Director la cual permite que los cambios en las reglas sean realizados, probados y desplegados en minutos utilizando habilidades de lógica simple y sin codificación.
- *Librería de Objetos de Ultimus* – Los Objetos de Formularios son almacenados en la Biblioteca de Objetos de Formularios donde residen independientemente del proceso y pueden ser fácilmente accedidos, cambiados y re-usados desde una localidad central.
- *Repositorios para el Abstracted Connector* – Los conectores para otras aplicaciones son extraídos de la lógica del proceso y almacenados en repositorios donde los cambios son hechos a través de la interface de usuario del conector.
- *Base de datos del Servidor Ultimus BPM Studio* – Ultimus lo utiliza como un repositorio para almacenar el estado de cada proceso y usuario.
- *Repositorio de Ultimus BPM Studio* - este repositorio funciona en conjunto con Ultimus BPM Studio para mantener la data perteneciente al diseño del proceso.

Ultimus BPM Studio

Ultimus BPM Studio es un Ambiente de Desarrollo Integrado colaborativo (IDE por sus siglas en inglés) utilizado para diseñar, modelar, desarrollar, simular y probar cada proceso de negocio. Ultimus BPM Studio incluye una aplicación de cliente y un servidor que administra la seguridad y colaboración.

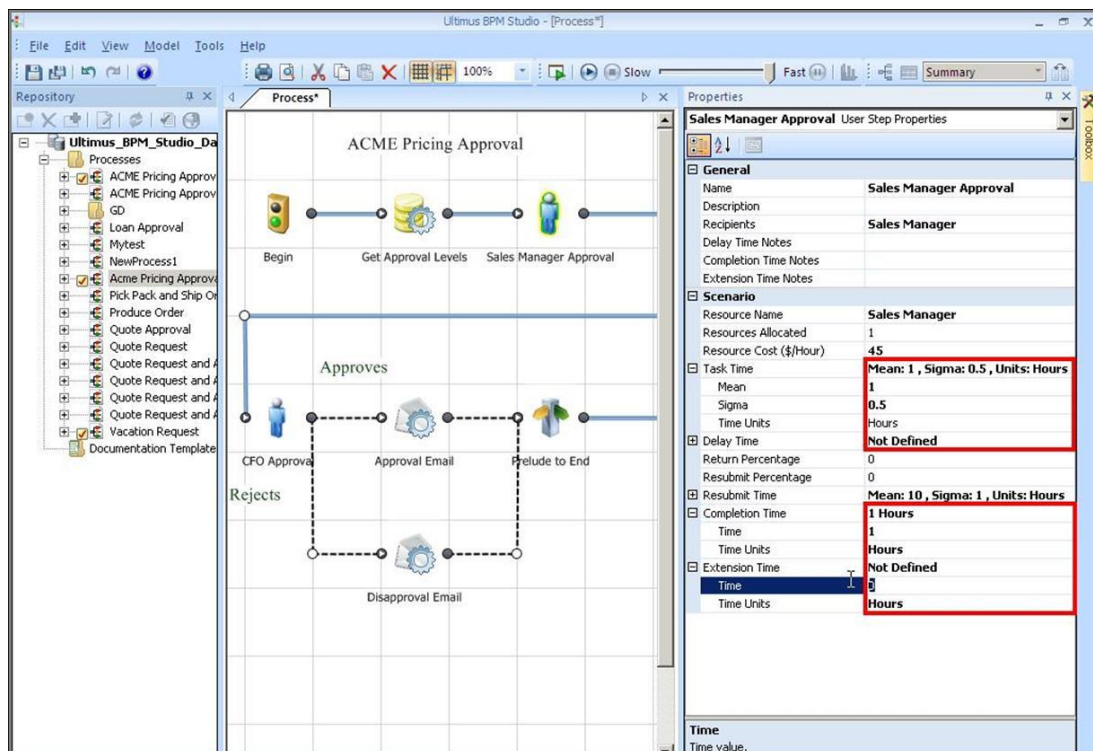


Figura 8: Ultimus BPM Studio

Importantemente, Ultimus BPM Studio cambia la forma en la cual los equipos trabajan en los procesos de negocio. En el pasado, las partes involucradas en el desarrollo BPM (analistas de proceso, dueños, diseñadores y desarrolladores) trabajaban independientemente utilizando sus propias herramientas. La colaboración ocurría fuera de línea en salones de conferencias y a través de e-mail. Con Ultimus BPM Studio, estas partes ahora tienen un ambiente unificado que soporta múltiples herramientas de edición (por ejemplo el Diseñador de Formularios de Ultimus, Editor de Reglas de Ultimus, etc.) apropiada para el rol del usuario, proveyendo un repositorio compartido que mejora la integridad de los procesos y permite la colaboración en línea (por ejemplo, múltiples usuarios trabajando en diferentes partes del mismo proceso a través de la nueva capacidad "Inlets" de Ultimus). Esto da como resultado equipos de procesos más eficientes y efectivos que reducen el costo total de propiedad.

Ultimus BPM Studio soporta diseño e implementación colaborativa, por el que múltiples usuarios son capaces de trabajar en procesos al mismo tiempo conectándose a un repositorio de procesos central. Estas son las principales capacidades de Ultimus BPM Studio:

- Procesos de diseño colaborativos
- Check-in/check-out de Objetos
- Modelar y automatizar procesos
- Definir lógica de negocios
- Hacer formas electrónicas
- Unir las formas a las base de datos
- Crear componentes reusables
- Segmentos de procesos a través de "Inlets".
- Simulación del tiempo de diseño para realizar pruebas
- Soporta editores externos
- Documentación de proceso
- Publicar/desplegar procesos

Base de Datos Ultimus

La Base de Datos Ultimus BPM es una parte esencial del ambiente Ultimus BPM y contiene datos a nivel de procesos y negocios que es crítica para el ambiente BPM. Estos datos son utilizados para ejecutar pasos de procesos, llenar los formularios con datos relevantes, direccionar el workflow, enviar notificaciones o escalamientos, activar monitoreo de la actividad del negocio y generar reportes.

Diagrama Organizacional de Ultimus

Ultimus le permite crear dos tipos de Diagramas Organizacionales, Diagramas de Negocios y Diagramas de Directorio. Los Diagramas de negocio son diseñados gráficamente y representan la estructura de su organización, sus divisiones, departamentos y secciones. Los Diagramas de Negocios de Ultimus son poderosos en organizaciones matrices, donde las personas pueden tener múltiples roles de trabajo. Esto es debido a que puede, inteligentemente, direccionar procesos sobre bases condicionales utilizando el conocimiento de la función de trabajo del individuo con respecto a procesos específicos.

Los Diagramas de Directorio de Ultimus pueden ser fácilmente creados integrándose firmemente con el Directorio Activo de Microsoft o el Directorio LDAP de la compañía. Ultimus puede automáticamente referenciar a los usuarios en su Directorio Activo o Directorio LDAP para asignación de tareas e información de grupos. Los cambios al directorio se reflejan inmediatamente en el Motor de Ultimus BPM para un apropiado enrutamiento de las tareas. Con el Directorio Activo, toda la información

organizacional relevante del proceso reside en un solo lugar haciendo que la administración sea de bajo mantenimiento, rápida y fácil.

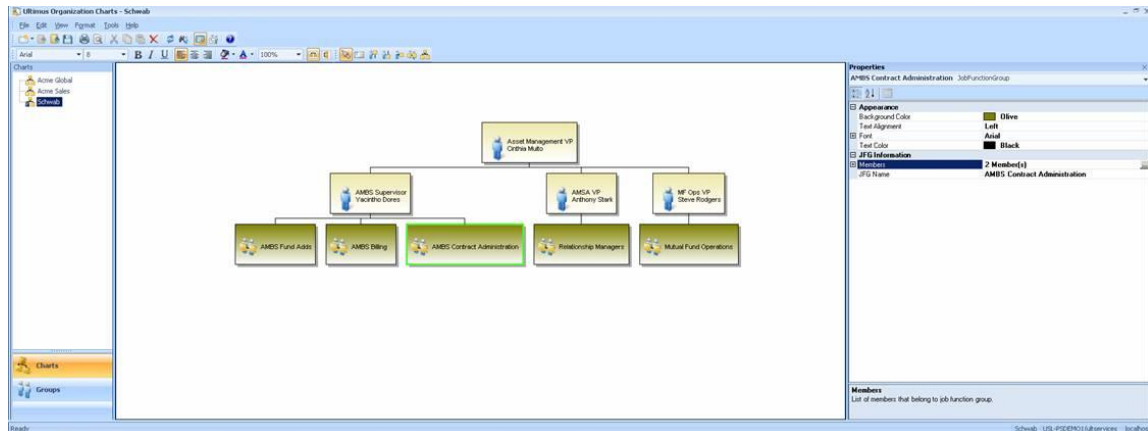


Figura 9: Diagrama Organizacional de Ultimus

Flobots y FloStations de Ultimus

Flobots de Ultimus, un término para "Workflow Robots", agentes de integración rápida que permiten que los procesos sean integrados con aplicaciones existentes utilizando un simple clic, haciendo innecesario el escribir un código. Estos Flobots pueden ser entrenados para interactuar con .NET, Servicios Web, Bases de Datos, Email, Exchange, XML, SharePoint, Excel y Word. Los FloStations de Ultimus albergan a los Flobots y pueden operar como una aplicación independiente de Windows o como un servicio.

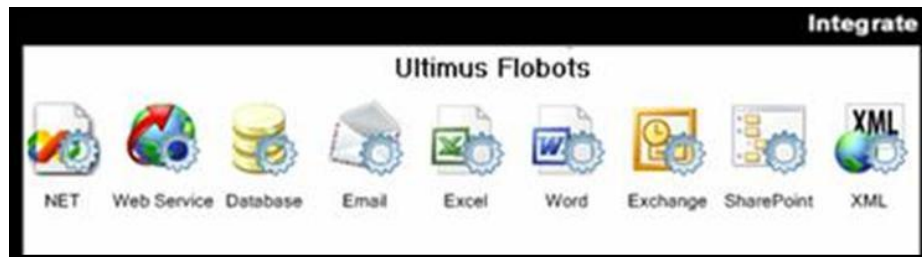


Figura 10: Flobots de Ultimus

Las aplicaciones prácticas para los Flobots incluyen:

- *Flobots Word* – pueden ser entrenados para que automáticamente produzcan reportes, documentos, cartas, formas, impresiones y faxes utilizando Word.
- *Flobots Excel* – pueden automáticamente insertar o extraer datos desde las hojas de cálculo Microsoft Excel, hacer análisis, crear gráficos y correr macros de Excel.
- *Flobots .NET* – permiten que un proceso pase automáticamente variables y llame al código administrado desarrollado en VB, C# o cualquier lenguaje .NET. El código puede realizar cálculos, invocar ejecutables, objetos, DLL's o interfaces con sistemas heredados.
- *Flobots Servicios Webs* – Permiten que el Ultimus BPM Suite invoque servicios web en otras aplicaciones a través de un paso automatizado.

- *Flobots Email* – Envía mensajes automática y fácilmente y adjunta documentos al workflow.
- *Flobots XML* – Permite el intercambio de información de Ultimus con cualquier aplicación .XML. El XML Flobot es una forma ideal de integrar aplicaciones EDI y de comercio electrónico con su proceso.

Administrador de Sistemas de Ultimus

El Administrador de Sistemas de Ultimus es uno de los tres módulos utilizados para configurar el ambiente Ultimus BPM. Junto con el Administrador de Proceso de Ultimus, y el Diagrama Organizacional de Ultimus, estos tres módulos se utilizan para controlar y configurar el Servidor Ultimus BPM. El Administrador de Sistemas de Ultimus provee poderosas y centralizadas capacidades además de conveniencias para el manejo y administración del Servidor Ultimus BPM. También provee las herramientas necesarias para manejar excepciones en el sistema, en las aplicaciones y en los procesos de negocios que son comunes en cada organización.

Administrador de Procesos de Ultimus

El Administrador de Procesos de Ultimus provee capacidades poderosas para el manejo y administración de los procesos para pequeñas y grandes organizaciones. Incluye una interface con el usuario avanzada para administrar y configurar asociaciones, vistas y capacidades relacionadas con la carga de trabajo. Mientras que el Administrador de Sistemas de Ultimus es a menudo utilizado por el equipo de Tecnología, El Administrador de Procesos de Ultimus es utilizado por los Dueños y Expertos del Proceso.

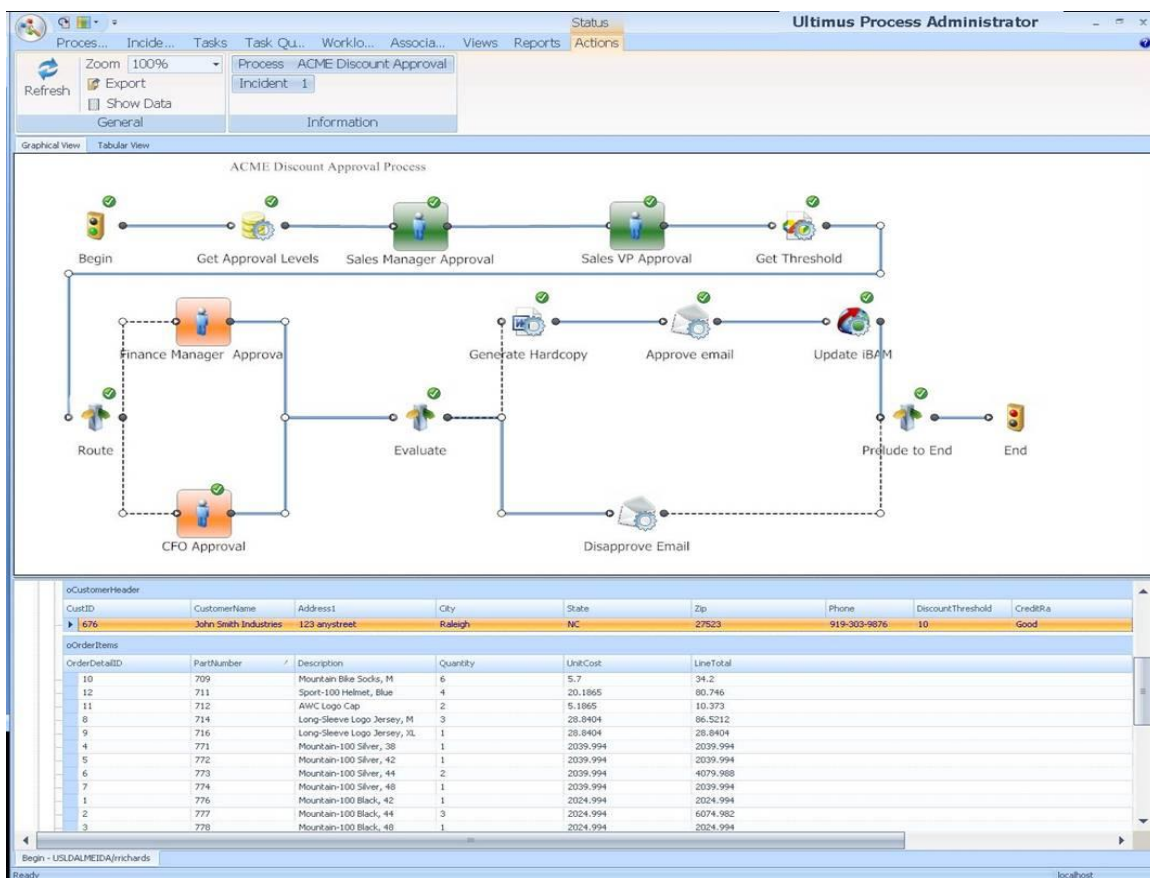


Figura 11: Administrador de Procesos de Ultimus

El Administrador de Proceso le permite instalar una nueva versión del proceso y hacer la transición a la nueva versión sin tener que hacer nada para manejar esa transición. Ultimus se asegura que todos los nuevos incidentes del proceso utilicen la nueva definición y Formularios y que todos los incidentes en proceso utilicen la versión vieja. La versión vieja se desinstala cuando no se necesita más. Las funciones adicionales para el monitoreo de procesos son:

- Vista de la carga de trabajo para cualquier usuario.
- Definir criterios para buscar datos en el proceso de negocio.
- Definir Vistas de Clientes para Usuarios o Grupos de una localización centralizada.
- Monitorear registros de eventos y violaciones de licencias.

Ultimus para Analistas de Negocio

Diseñador de Proceso de Ultimus

El Diseñador de Procesos de Ultimus es una herramienta de modelaje de procesos de negocios para los dueños de negocio, analistas y administradores de procesos que provee de capacidades de modelaje idénticas a aquellas provistas por Ultimus BPM Studio, pero sin el desarrollo y las capacidades de integración. El Diseñador de Procesos de Ultimus está disponible como una aplicación independiente y como una parte integrada de Ultimus BPM Studio. El Diseñador de Procesos de Ultimus le permite diseñar gráficamente un proceso de negocio y realizar las actividades que son esenciales para un exitoso modelaje, análisis y automatización de procesos de negocios. Los procesos diseñados aquí son guardados en el formato de Ultimus WFL y, como tal, son completamente compatibles con Ultimus BPM Studio.

EL Diseñador de Proceso de Ultimus está disponible como una descarga separada y es ideal para aquellos que quieren diseñar un flujo básico de un proceso, y luego pasar el archivo del proceso a un desarrollador de proceso para una automatización completa. Un wizard de optimización permite que los datos de proceso se corran en el modelo para identificar ineficiencias. Los modelos pueden ser comparados lado a lado para ayudar en la optimización. Toda la documentación se captura en el Diseñador de Proceso y está disponible para ser utilizada por el equipo desarrollador de Tecnología de Información.

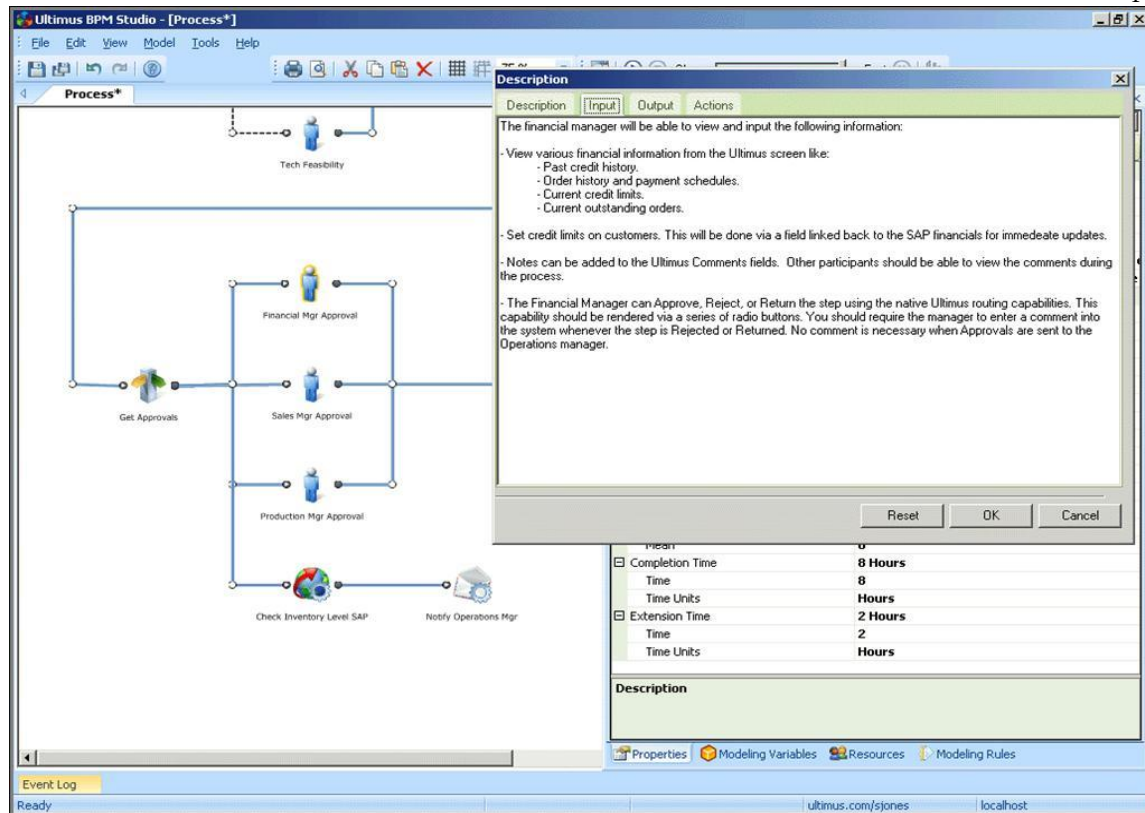


Figura 12: Diseñador de Proceso de Ultimus

Ultimus Director y Adaptive Discovery™

El Ultimus Director se utiliza para crear y administrar las reglas de negocios asociadas con un proceso automatizado dentro de una interface gráfica de usuario. Adaptive Discovery™ es una innovación en tecnología patentada que envía una notificación proactiva al dueño del proceso cuando ocurre un escenario no identificado o un escenario nuevo, conocido como un "unruly event", y el proceso no sabe como direccionar el incidente. El dueño del proceso puede localizar las inconsistencias en un incidente en minutos, creando, probando y desplegando una nueva regla utilizando un ambiente gráfico de usuario y sin codificación. Cuando la nueva regla se aplica, el proceso "aprende" de esas decisiones y las sigue automáticamente para futuros casos iguales, sin la participación de expertos de proceso. De esta forma, los procesos se definen y se mejoran de la misma forma en la que se desarrollan en los procesos---en respuesta a las decisiones y requerimientos de negocios del mundo real.

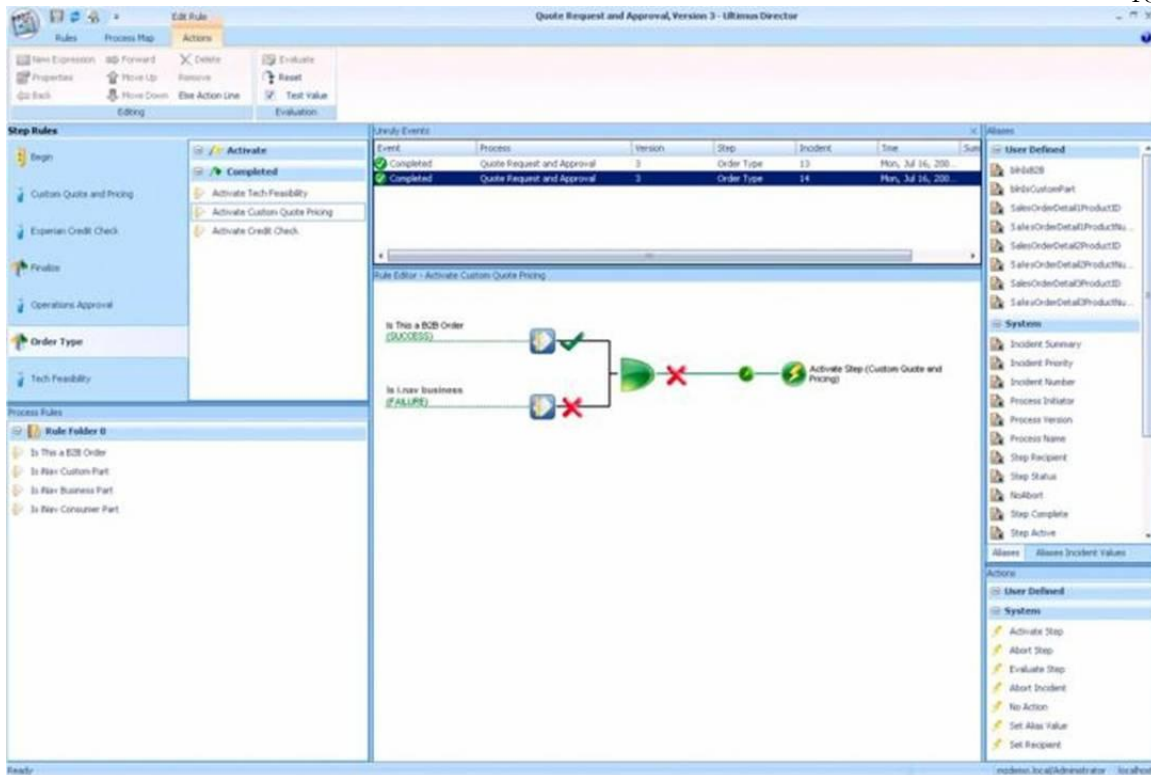


Figura 13: Ultimus Director con Tecnología Adaptive Discovery

El Adaptive Discovery fomenta un nuevo nivel de cooperación entre el departamento de Tecnología y el de negocios que es consistente con la forma como ambos grupos deben trabajar en la actualidad. Puesto que el Ultimus Director es una interfaz fácil de utilizar, tanto el departamento de negocio como de Tecnología pueden ser asignados como dueños del proceso. De esta forma, el departamento de Tecnología es dueña de la infraestructura, desarrolla, despliega y administra los aspectos técnicos consistentes de los procesos, como los datos, formas e integraciones. Esto es similar a proyectos de aplicación tradicionales y un área de una fuerte experiencia para los profesionales de tecnología. Al mismo tiempo, el departamento de negocios es dueño del proceso y administra los aspectos dinámicos de negocio de los procesos como flujos, reglas, excepciones y roles de usuarios a través de expertos de proceso.

Contacte Ultimus para aprender más sobre Ultimus Adaptive BPM Suite V8

Visite: www.ultimus.com Email: ventas@ultimus.com

